

Экспликация помещений

Номер поме-	Наименование	Площадь, кв. м	Кат. поме-
1	Выставочный салон №2	4,21	
2	Тамбур	1,2	
3	Выставочный зал	104,79	
4	Гардероб персонала	9,77	
5	Помещение уборочного инвентаря	4,1	Д
6	Слузев	4,15	
7	Коридор	7,08	
	Итого	136,71	
8	Выставочный салон №3	4,17	
9	Тамбур	1,58	
10	Выставочный зал	110,37	
	Итого	9,77	
12	Помещение уборочного инвентаря	4,0	Д
13	Слузев	4,22	
14	Коридор	8,11	
	Итого	143,68	

Экспликация помещений

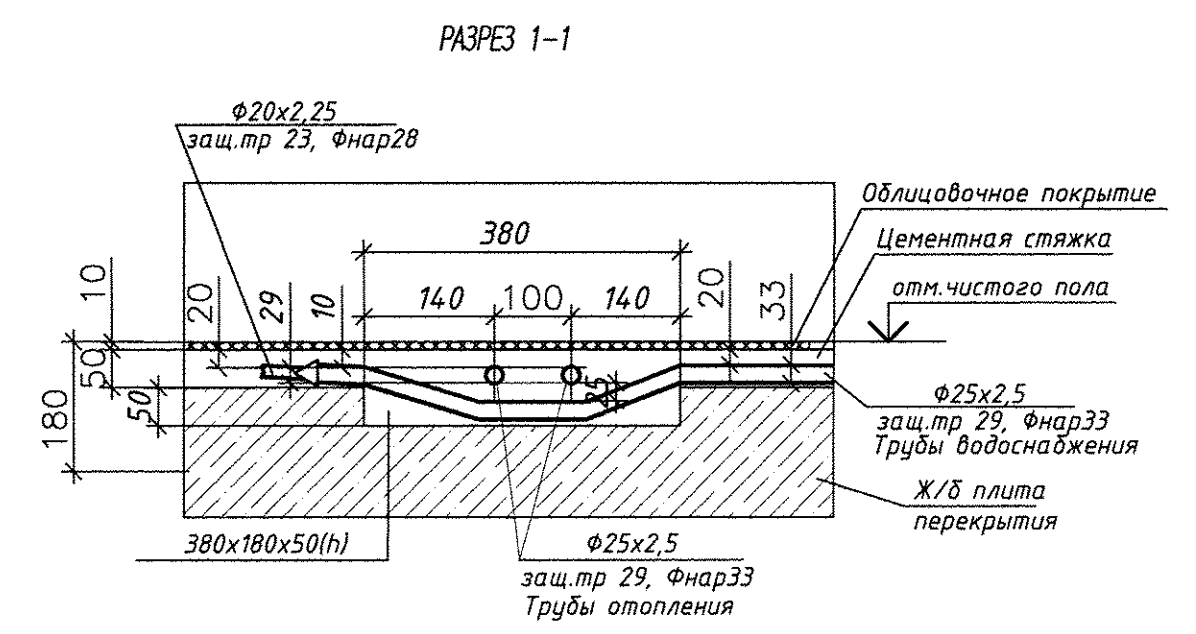
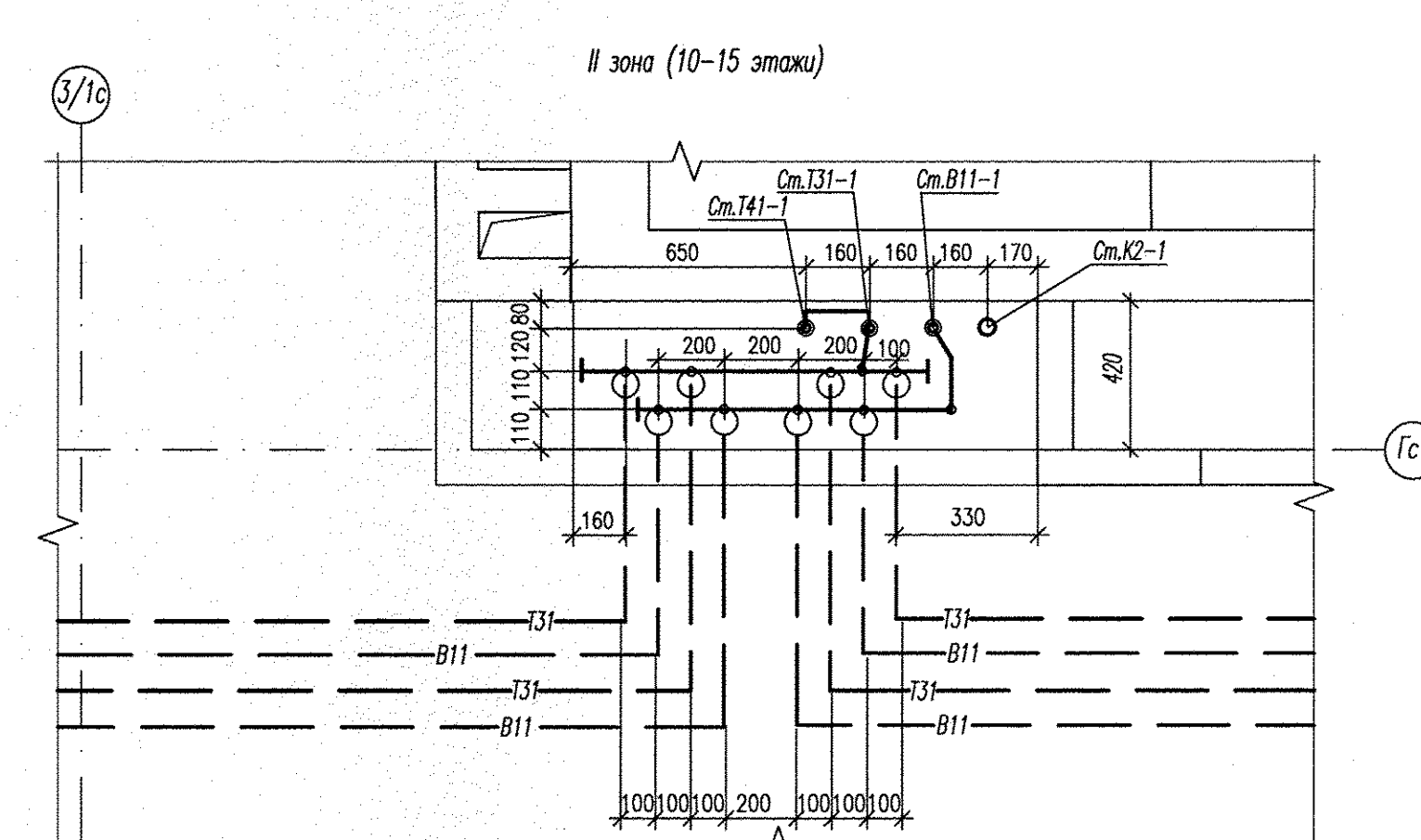
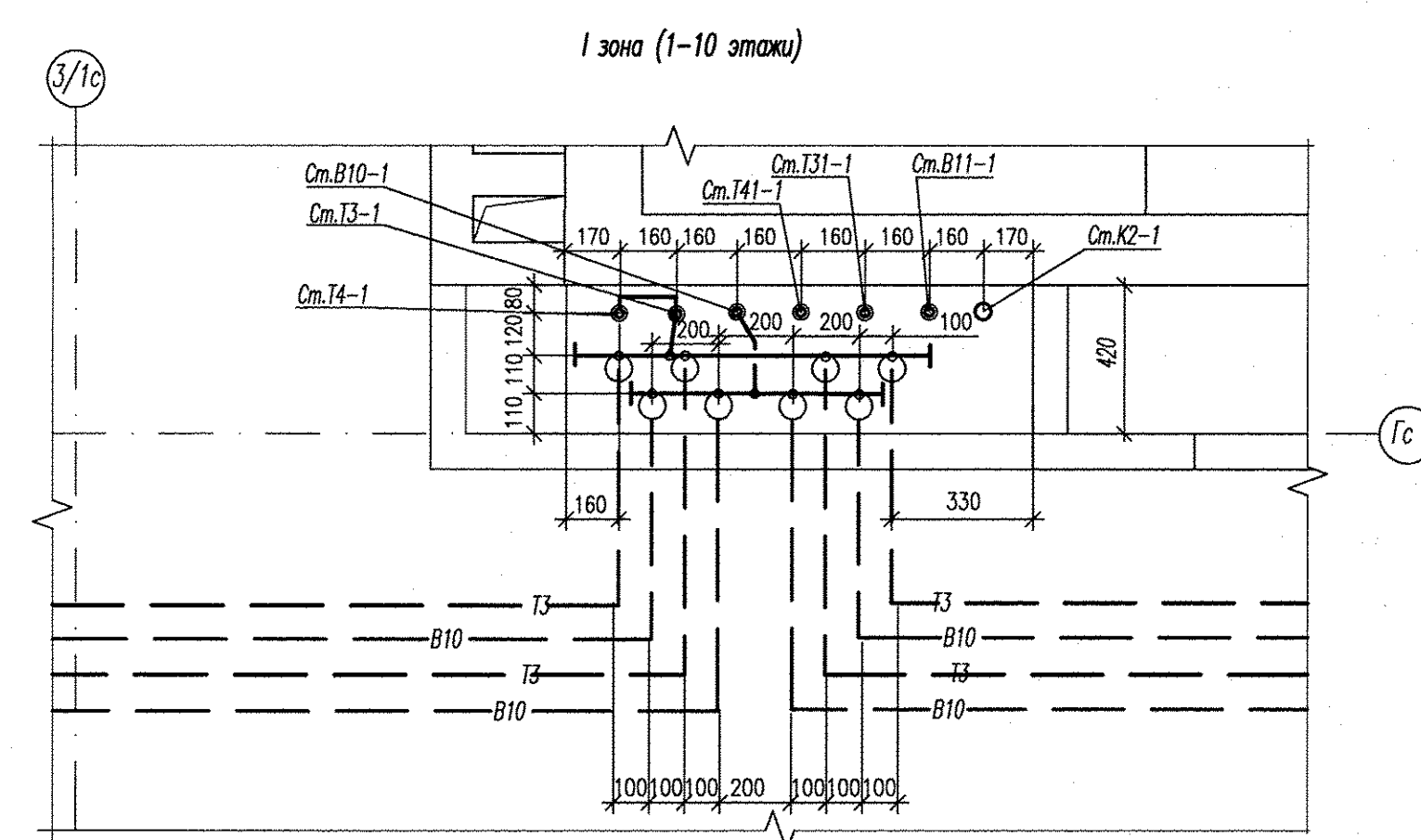
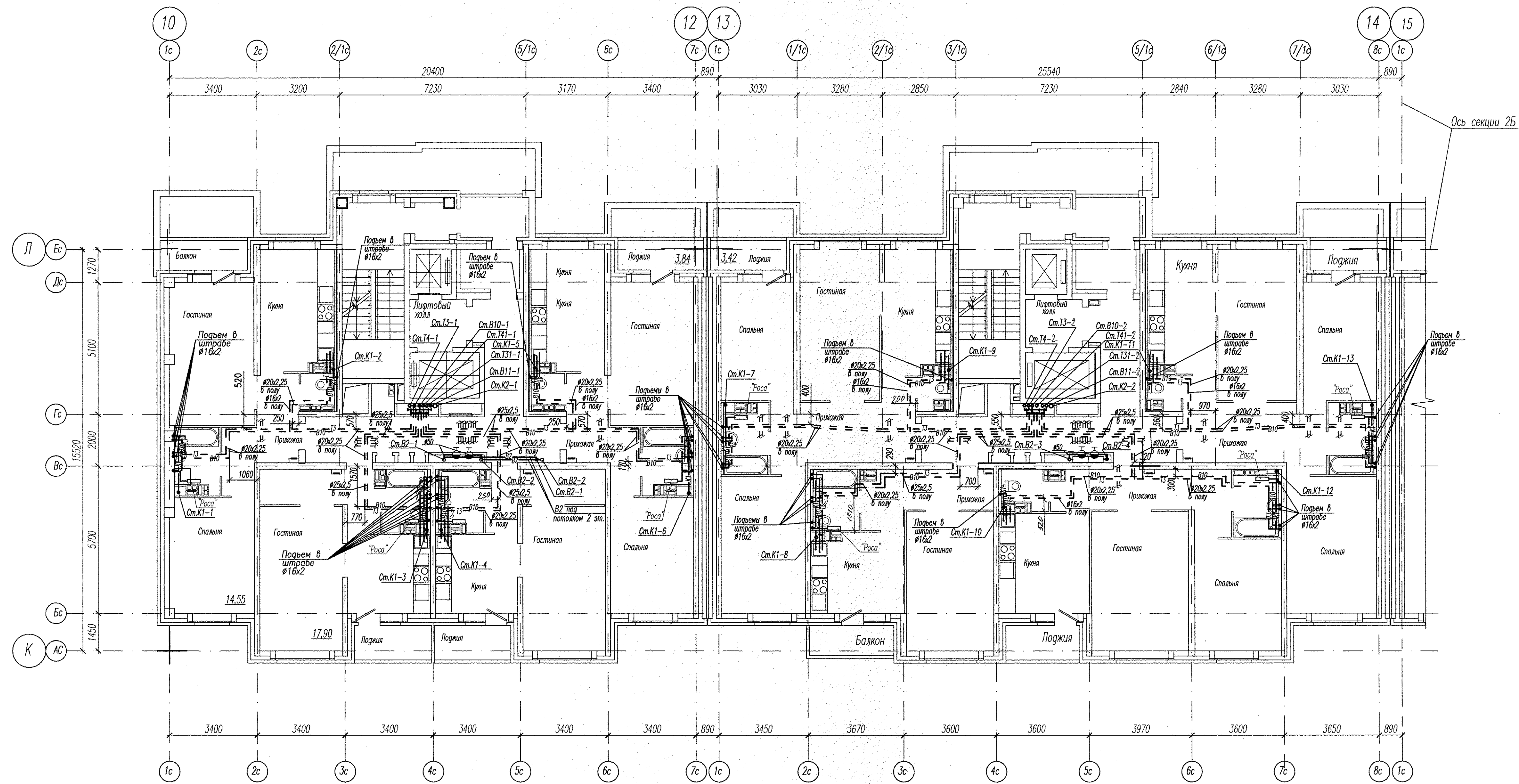
Номер поме-	Наименование	Площадь, кв. м	Кат. поме-
15	Тамбур	5,88	
16	Тамбур	3,47	
17	Лифтовой холл с коридором	11,30	
18	Тамбур	3,61	
19	Лестничная клетка №1	16,05	
20	Коридор	10,72	
21	Тамбур	4,65	
22	Тамбур	4,49	
23	Электрощитовая	6,26	
24	Помещение уборочного инвентаря	2,94	
	Итого	4,77	
25	Тамбур	1,73	
26	Тамбур	10,37	
27	Выставочный зал	65,85	
28	Гардероб персонала	9,58	
29	Помещение уборочного инвентаря	4,13	Д
30	Слузев	3,89	
	Итого	91,41	

Экспликация помещений

Номер поме-	Наименование	Площадь, кв. м	Кат. поме-
31	Выставочный салон №5	4,92	
32	Тамбур	1,73	
33	Выставочный зал	64,93	
34	Гардероб персонала	9,58	
35	Помещение уборочного инвентаря	4,13	Д
36	Слузев	3,89	
	Итого	90,64	
37	Тамбур	5,88	
38	Тамбур	3,47	
39	Лифтовой холл с коридором	11,30	
40	Тамбур	3,61	
41	Лестничная клетка №1	16,05	
42	Коридор	10,37	
43	Тамбур	4,65	
44	Тамбур	4,49	
45	Электрощитовая	8,26	
46	Помещение уборочного инвентаря	2,94	
47	Мусоросборная камера	20,44	БС

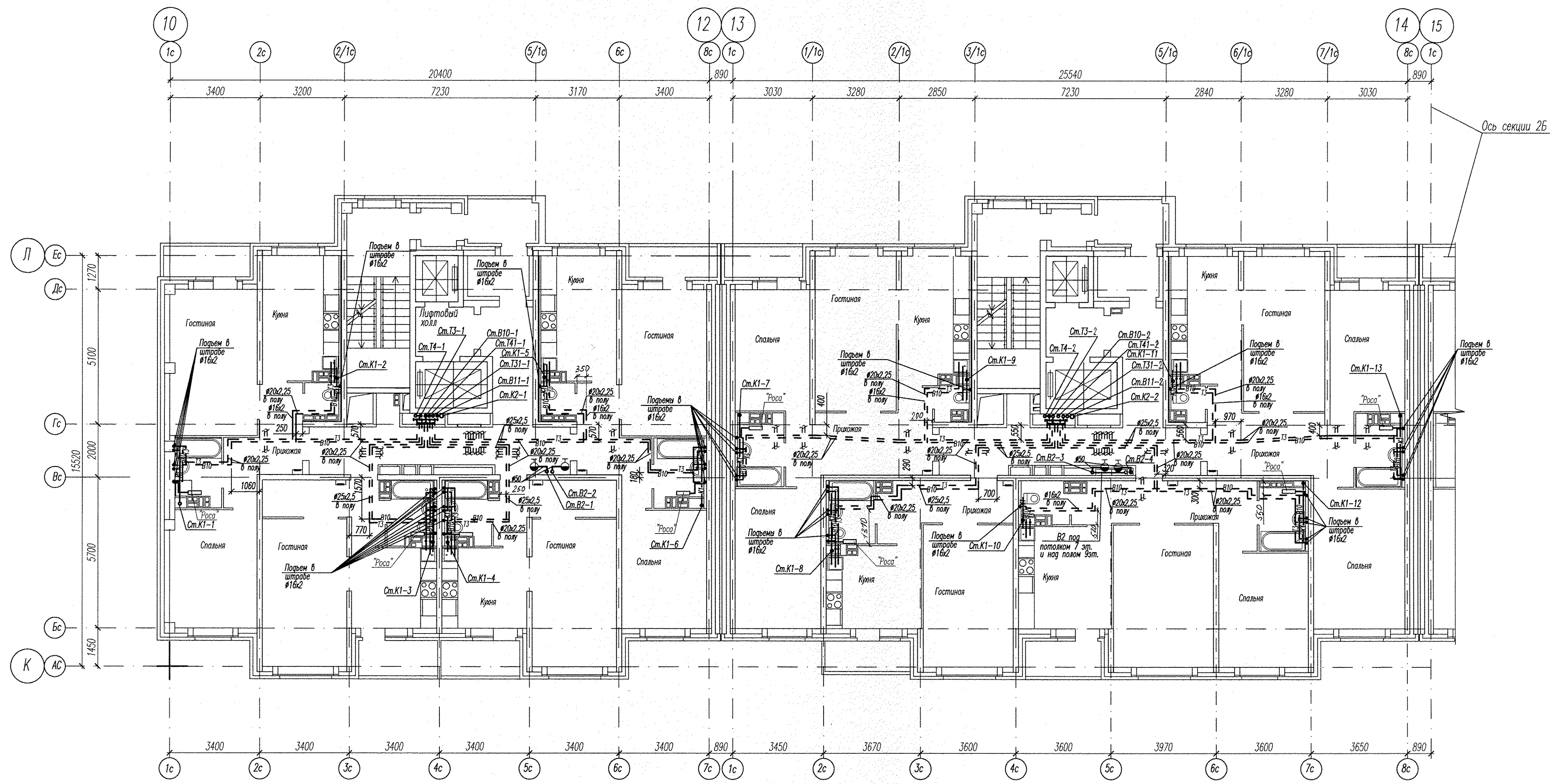
Примечание:
 1. В соответствии с Техническими условиями на проектирование в здании предусматриваются устройства отсечки уличной и сквозной вентиляции. Сопоставленные приборы на основе показаний датчиков.
 2. Приборы контроля и охраны входы к санузлам-техническим приборам, не монтируемым в рамках данного проекта, закупаются. Показатели уровня влажности воздуха контролируются системой автоматизации и вентиляции.
 3. Показатели уровня влажности воздуха контролируются системой автоматизации и вентиляции.
 Показатели влажности воздуха контролируются системой автоматизации и вентиляции.

АПУЭ-129-02А-ВК	
1	Жилой дом с пристроенными техническими помещениями, с подземной автостоянкой по ул. Академика Волынского-ул.12 (название условное)-Краснодарская ул. 12, мкр. "Солнечный" в Ленинском районе г. Краснодара, участка 1.
1	Жилой дом №2
1	секция 2А
1	План 1 этаж
1	Исполнители: Троицкова Т.А., Габрилова Т.А., Прохорова Т.А., Никитин В.И., Галай Т.А., Мамун Л.С., Лисица Д.А., Павлик П.А., Козлов И.А.
1	Р 4
1	Листов 2А
1	Листов 04.13
1	Листов 04.13
1	Листов 04.13
1	Листов 04.13
1	Листов 04.13
1	Листов 04.13



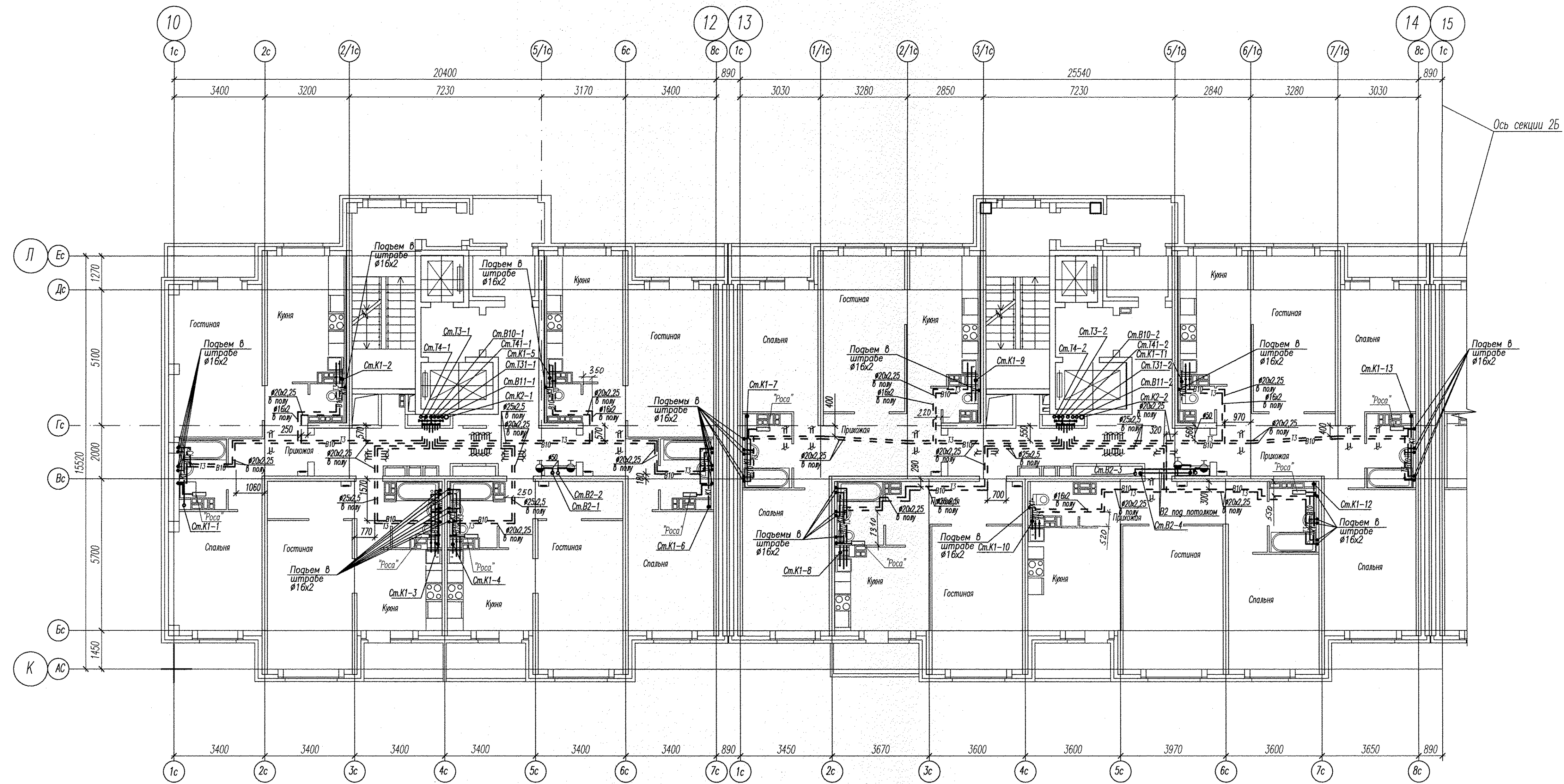
АПУ2-129-02А-ВК					Жилье дома со встроенными детскими дошкольными учреждениями и встроенными нежилыми помещениями, с подземной автостоянкой по ул. Академика Вонсовского-ул.1а (название условное)-Красноярск				
Изм.	Колуч.	Лист	Иввк.	Подпись	Дата	Жилый дом №2 секции 2А	Стадия	Лист	Листов
							Р	5	
Гл. спец.	Парова	04.13				План 2 этажа. Размещение квартирных водомерных узлов в общей нише.	"Корпорация "Атомстройкомплекс" Формат А1		
Н.контр.	Парова	04.13							
Проверил	Парова	04.13							
Разраб.	Гобрина	04.13							
Исполнил	Трофимова	04.13							

Инф.Н. погр. | Запись и фото | Взам.инф.Н



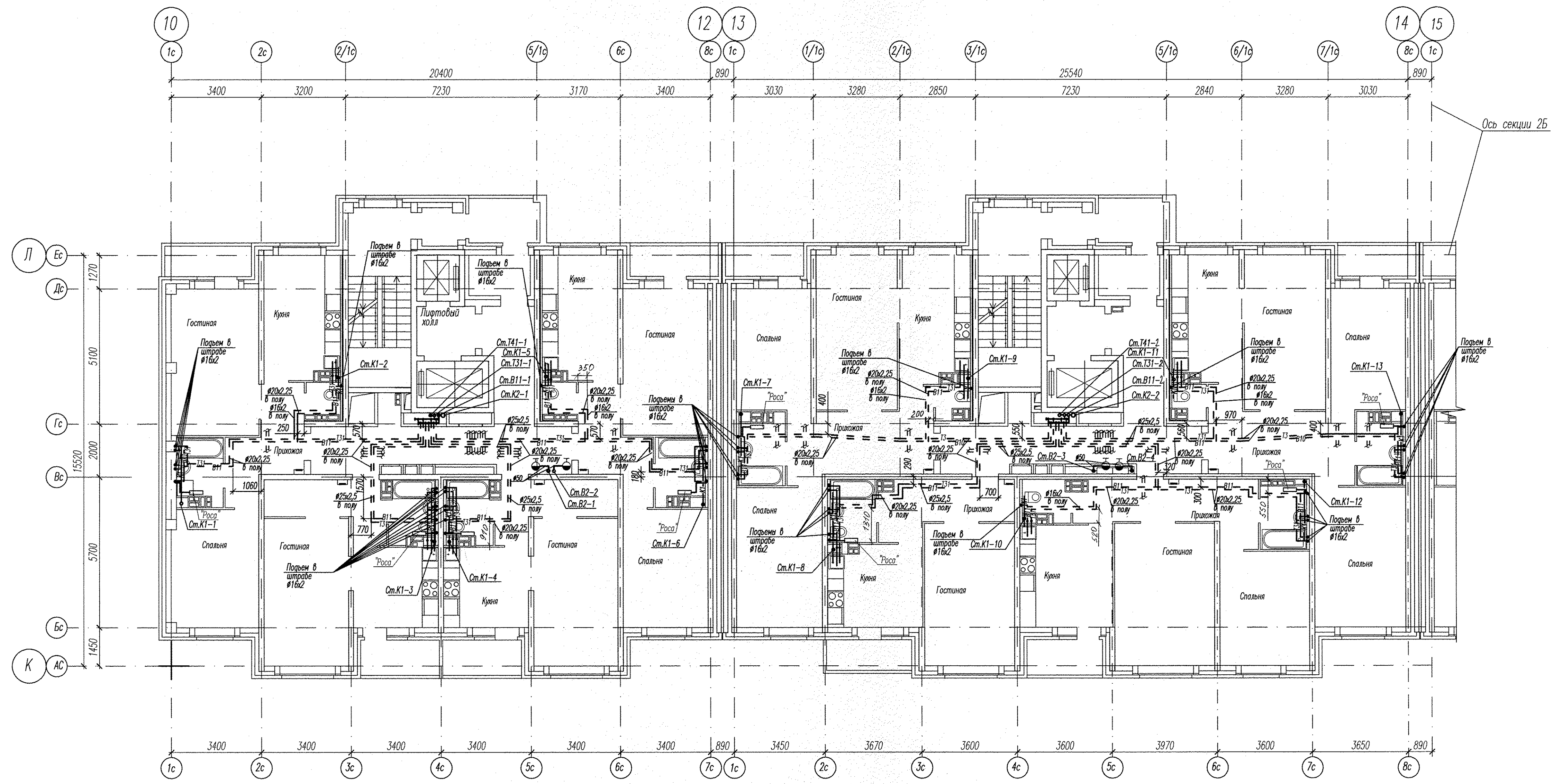
Имя, И.И. Фамилия, И.И. Фамилия, И.И. Фамилия

АПЧ-129-02А-ВК					
Жилые дома со встроенными детскими дошкольными учреждениями и встроенными нежилыми помещениями, с подземной автостоянкой по ул. Академика Вонсовского-ула.1а (название условное)-Красноярск Анатолия Мехренцева в Ленинском районе г.Екатеринбурга, участок 1.					
Изм.	Кол.	Лист	Изд.	Подпись	Дата
Гл. спец.	Пирова	04.13			
Н.контр.	Пирова	04.13			
Проверка	Пирова	04.13			
Разраб.	Гавринов	04.13			
Исполния	Трофимова	04.13			
Жилой дом №2 секции 2А			Стандия Лист Листов		
План 3-7, 9,10 этажей.			Р 6		
ЗАО "Корпорация "Атомстройкомплекс"			Формат А1		



Инв.№ погр. Подпись и дата Взам.инв.№

АПУЗ-129-02А-ВК					
Жилые дома со встроенными детскими дошкольными учреждениями и встроенными нежилыми помещениями, с подземной автостоянкой по ул. Академика Вансовского-ула (название условное)-Красноярск Анатолия Мехренцева в Ленинском районе г.Екатеринбурга, участок 1					
Изм.	Колуч.	Лист	№док.	Подпись	Дата
Гл.спец.	Пырова	04.13			
Н.контр.	Пырова	04.13			
Проверил	Пырова	04.13			
Разраб.	Гаврина	04.13			
Исполнил	Трофимова	04.13			
				Жилой дом №2 секции 2А	Р 7
				План 8 этажа.	3АО "Корпорация "Атомстройкомплекс" Формат А1



Ось секции 2Б

Инв.№ лар. _____
 Подпись и дата _____
 Взам.инв.№ _____

АПУ2-129-02А-ВК				
Жилые дома со встроенными детскими дошкольными учреждениями и встроенными нежилыми помещениями, с подземной автостоянкой по ул. Академика Вансовского-ул.1а (название условное)-Красноярск Анатолия Мехренцева в Ленинском районе г.Екатеринбурга, участок 1				
Изм.	Колуч	Лист	№док.	Подпись
Гл. спец.	Пырова	04.13		
Н.контр.	Пырова	04.13		
Проверил	Пырова	04.13		
Разработчик	Габрилова	04.13		
Исполнил	Трофимова	04.13		
Жилой дом №2 секции 2А			Стадия	Лист
План 11-15 этажей.			Р	8
ЗАО "Корпорация "Атомстройкомплекс"			Формат А1	